



# Liburnijske vode d.o.o.

Društvo s ograničenom odgovornošću za obavljanje vodnih usluga  
sjedište: Liburnijska 2, 51410 Opatija; lokacija: Jurdani 50/b, 51213 Jurdani  
tel: 051/505-201; fax 051/505-298; www.liburnijske-vode.hr; e-mail: uprava@liburnijske-vode.hr



Jurdani, 20.01.2017.

Općina Matulji

Trg M.Tita 11

PRIMORSKO-GORANSKA ŽUPANIJA  
OPĆINA MATULJI

Priloga

23-01-2017

Predmet: **Obavijest o izvođenju radova, naselje Bregi**  
- dostavlja se

Poštovani,

2 | 325-01/17 | 378-17-1 | - | -

Obavještavamo Vas da će Liburnijske vode d.o.o. Ičići u razdoblju od 23.01.2017. do 17.02.2017. izvoditi radove na izgradnji kućnog priključka na vodoopskrbnu mrežu za objekte na adresi Zvančići 54J, Zvančići 54K, Zvančići 54L, Bregi 70E te Bregi 70G u naselju Bregi, u pojasu županijske ceste Ž5047 (Veprinac – Matulji – Kastav), duljine od cca 200 m a prema situaciji u prilogu.

Za vrijeme izvođenja radova promet će se odvijati naizmjenično uz semaforSKU regulaciju. Prometna vertikalna signalizacija i oprema na cesti mora biti u skladu s Pravilnikom o prometnim znakovima, opremi i signalizaciji na cestama (NN33/55), te Zakonom o zaštiti na radu (NN59/96), a treba biti postavljena uz rub asfaltnog kolnika prema prilogu Shema privremene prometne signalizacije.

Radove će izvoditi tvrtka Domeni d.o.o. Matulji, Dorijan Čiković, dipl.ing., kontakt: 098 328 973. Usluge stručnog nadzora obavlja tvrtka Opatija ptojekt – Hidro d.o.o. Opatija, Marijan Stella, dipl.ing., kontakt: 091 5373 506

U slučaju eventualnih nejasnoća, za Investitora osoba za kontakt je:

- Miodrag Šarac, ing. / Liburnijske vode d.o.o. Ičići / 505-203;
- Ivan Bilobrk, mag.ing./ Liburnijske vode d.o.o. Ičići / 505-207.

S poštovanjem.

Inženjer Razvoja i investicija

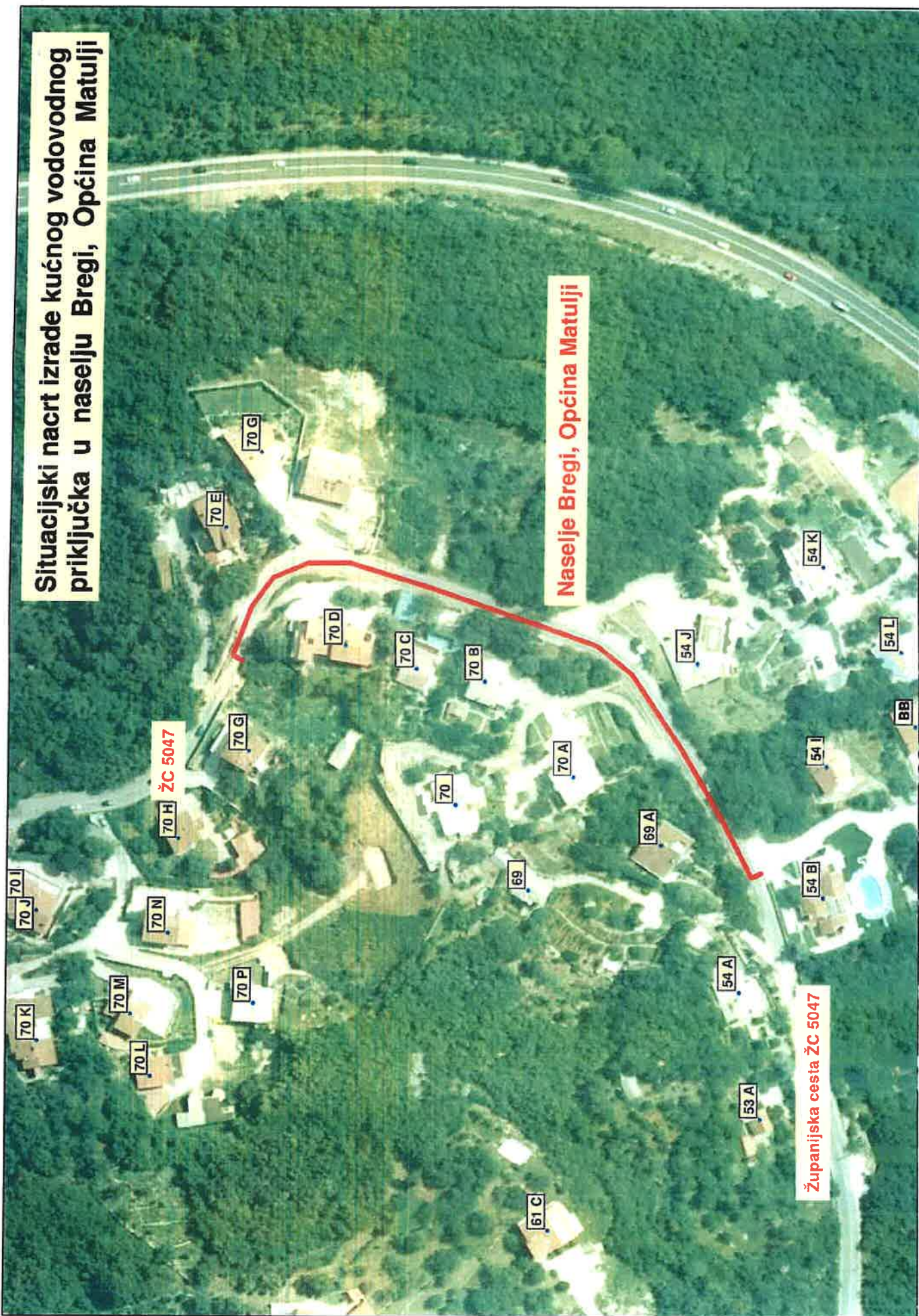
**LIBURNIJSKE VODE**

Ivan Bilobrk, mag.ing.aedif.

U prilogu:

- situacija lokacije prekopa
- shema privremene prometne signalizacije

**Situacijski nacrt izrade kućnog vodovodnog priključka u naselju Bregi, Općina Matulji**



**Naselje Bregi, Općina Matulji**

**Županijska cesta ŽC 5047**

## HEMA PRIVREMENE REGULACIJE PROMETA ZA VRIJEME IZVOĐENJA RADOVA S NAIZMJENIČNIM PROPUŠTANJEM VOZILA

